



## Guten Tag,

es ist wieder soweit: Der Versand der VBLklassik-Renteninformation steht bevor. Dazu haben wir praxisrelevante Hinweise für Sie zusammengestellt.

In der Rubrik „3 Fragen – 3 Antworten.“ erläutern wir, was bei einer Rente wegen teilweiser Erwerbsminderung zu beachten ist.

Betriebliche Interessenvertretungen sind herzlich zum VBLkongress 2024 eingeladen. Für befristet wissenschaftlich Beschäftigte stehen unsere VBLspezial ab sofort auch wieder in Englisch zur Verfügung.

Lesen Sie in der Artikelreihe zum VBL-Geschäftsbericht „Sicher ist sicher“, wer zur Zielscheibe von Cyberkriminalität wird und wie sich die VBL schützt.

Viel Spaß beim Lesen wünscht Ihnen  
Ihr VBLnewsletter-Team

## Inhalt

- ↓ Versand der Renteninformation VBLklassik 2023.
- ↓ 3 Fragen – 3 Antworten. Rente wegen teilweiser Erwerbsminderung.
- ↓ Jetzt anmelden zum VBLkongress 2024.
- ↓ Englische VBLspezial für befristet wissenschaftlich Beschäftigte.
- ↓ Sicher ist sicher. Informationssicherheit.



**Versicherungsnachweis VBLklassik.**

**Versand der Renteninformation für das Jahr 2023.**



**3 Fragen – 3 Antworten.**

**Rente wegen teilweiser Erwerbsminderung.**

Viele VBL-Versicherte wissen, dass sie nicht nur im Alter, sondern auch bei

Im August 2024 versendet die VBL an über 2,4 Millionen Versicherte die jährliche Renteninformation zur VBLklassik. Im VBLvideocast stellen wir Ihnen die wesentlichen Inhalte vor. Wiederkehrende Fragen haben wir für Sie kompakt und verständlich zusammengefasst.

[Weiterlesen »](#)

Erwerbsminderung eine Betriebsrente von der VBL erhalten können. Aber was gilt, wenn nur eine teilweise Erwerbsminderung vorliegt? Kann auch dann eine Betriebsrente beantragt werden? Was ist hierbei zu beachten?

[Weiterlesen »](#)

---

[Zum Seitenanfang ↑](#)



**Betriebliche Interessenvertretungen.**

## Jetzt anmelden zum VBLkongress 2024.

Die betrieblichen Interessenvertretungen kümmern sich um zentrale Anliegen aus den Belegschaften. Auch zur Zusatzversorgung bei der VBL gibt es immer wieder Klärungsbedarfe. Beim VBLkongress 2024 finden die Interessenvertretungen alle Informationen zur VBL und eine gemeinsamen Austauschplattform.

[Weiterlesen »](#)



**Befristet wissenschaftlich Beschäftigte.**

## VBLspezials mit Hinweisen in englischer Sprache.

Zur betrieblichen Altersversorgung für befristet wissenschaftlich Beschäftigte gibt es einige Besonderheiten zu beachten. Alle Hinweise und Entscheidungshilfen stehen für diesen Personenkreis ab sofort auch wieder in englischer Sprache zur Verfügung.

[Weiterlesen »](#)

---

[Zum Seitenanfang ↑](#)

VBL-Geschäftsbericht „Sicher ist sicher.“

## Informationssicherheit.



Weltweit nimmt die Bedrohung durch Cyberkriminalität zu. Täglich können Staaten, Institutionen, Unternehmen und auch private Internetnutzende Zielscheibe eines Cyberangriffs werden. Mehr dazu lesen Sie im dritten Teil der Artikelreihe zum VBL-Geschäftsbericht „Sicher ist sicher.“

[Weiterlesen »](#)

---

[Zum Seitenanfang ↑](#)

## Das Kundenportal für Versicherte, Rentenberechtigte und Arbeitgeber.

Meine **VBL**

Ihr Zugang zu den Online-Services. Persönliche Daten ändern, Anträge online stellen und viele weitere Online-Services nutzen: [www.meinevbl.de](http://www.meinevbl.de)

[Zum Seitenanfang ↑](#)

---

[Newsletter abbestellen](#) // [Einwilligungserklärung](#) // [Archiv](#) // [Kontakt](#) // [Impressum](#)

© 2024 VBL // Alle Rechte vorbehalten.

Klicken Sie bitte hier, wenn Sie unseren Newsletter abbestellen möchten.

## Versicherungsnachweis VBLklassik. Versand der Renteninformation für das Jahr 2023.



Im August 2024 versendet die VBL an über 2,4 Millionen Versicherte die jährliche Renteninformation zur VBLklassik.

Im VBLvideocast stellen wir Ihnen die wesentlichen Inhalte vor. Wiederkehrende Fragen haben wir für Sie kompakt und verständlich zusammengefasst.

Mit dem Versicherungsnachweis VBLklassik erfahren unsere Versicherten, wie sich ihr Versorgungskonto bei der VBL bis zum 31. Dezember 2023 entwickelt hat.

Sie wünschen sich zum Versicherungsnachweis VBLklassik klare Informationen? Ihnen würde eine kompakte Zusammenfassung der Inhalte helfen? Sie haben Fragen zu bestimmten Abschnitten im Versicherungsnachweis? Dann sind Sie hier richtig. Im VBLvideocast zum Versicherungsnachweis stellen wir die Inhalte und die Bedeutung der Renteninformationen vor.

Link: [VBL-Versicherungsnachweis](#)

Häufig wiederkehrende Fragen haben wir übersichtlich beantwortet:

Link: [Allgemeine Fragen Renteninformation. Versicherungsnachweis VBLklassik](#)

Außerdem sind Sie herzlich eingeladen, an unserem VBLwebcast zum Versicherungsnachweis teilzunehmen. Nutzen Sie die Gelegenheit und klären Sie dort Ihre Fragen auf direktem Weg mit unseren Versicherungsfachleuten.

Link: [VBLwebcast – jetzt buchen](#)

Wir freuen uns, wenn diese Informationen zum besseren Verständnis Ihrer Rentenabsicherung bei Erwerbsminderung, im Alter und für Hinterbliebene beitragen.

## 3 Fragen – 3 Antworten: Rente wegen teilweiser Erwerbsminderung.



Viele VBL-Versicherte wissen, dass sie nicht nur im Alter, sondern auch bei Erwerbsminderung eine Betriebsrente von der VBL erhalten können.

Aber was gilt, wenn nur eine teilweise Erwerbsminderung vorliegt? Kann auch dann eine Betriebsrente beantragt werden? Was ist hierbei zu beachten? Antworten dazu finden Sie hier.

Haben Sie spezielle Fragen, die im VBLnewsletter erscheinen sollen? Senden Sie uns Ihr Anliegen mit dem Betreff „3 Fragen – 3 Antworten“ an [kundenberatung@vbl.de](mailto:kundenberatung@vbl.de). Wir freuen uns auf Ihre Vorschläge.

Haben Sie persönliche Fragen zu Ihrer individuellen Situation? Vereinbaren Sie eine Beratung unter [www.vbl.de/meinevbl](http://www.vbl.de/meinevbl). Unsere Fachleute antworten gerne.

### Wann habe ich einen Anspruch auf Rente wegen teilweiser Erwerbsminderung?

Ihr Anspruch auf Betriebsrente entsteht, wenn Sie die Wartezeit erfüllt haben und bei Ihnen der Versicherungsfall eingetreten ist.

Als Versicherungsfall gilt nicht nur das Erreichen der Altersrente, sondern insbesondere der Eintritt einer Erwerbsminderung. Sobald Sie also eine Rente wegen Erwerbsminderung aus der gesetzlichen Rentenversicherung erhalten, sollten die Voraussetzungen für eine Betriebsrente aus der VBLklassik überprüft werden.

#### **Wichtig.**

Auch bei **teilweiser** Erwerbsminderung kann eine Betriebsrente gezahlt werden. Diese erhalten Versicherte, die wegen Krankheit oder Behinderung auf nicht absehbare Zeit, unter den üblichen Bedingungen des allgemeinen Arbeitsmarktes, mindestens sechs Stunden täglich erwerbstätig sein können.

Ob bei Ihnen die für den Rentenbezug erforderliche Wartezeit erfüllt ist, können Sie der Renteninformation zur VBLklassik entnehmen, welche wir Ihnen jährlich zusenden.

Allgemeine Hinweise haben wir Ihnen im **VBLvideocast VBLklassik – Wartezeit** zusammengefasst.

Link: [VBLvideocast VBLklassik - Wartezeit](#)

## Welche Besonderheiten muss ich beachten?

### **Ausschlussfrist.**

Gerade bei teilweiser Erwerbsminderung kommt es hin und wieder vor, dass die betroffenen Versicherten bei der VBL keinen Rentenanspruch stellen.

Bitte beachten Sie, dass ein verspätet gestellter Rentenanspruch nicht für einen unbegrenzten Zeitraum rückwirkend gilt.

Die Tarifvertragsparteien haben hierzu eine Ausschlussfrist von längstens zwei Jahren festgelegt. Stellen Sie den Rentenanspruch verspätet, können Sie Ihre Betriebsrente daher längstens für zwei Jahre rückwirkend geltend machen.

Daher: Sobald Sie eine Rente von der gesetzlichen Rentenversicherung erhalten, insbesondere wegen teilweiser Erwerbsminderung, beantragen Sie immer auch bei uns Ihre Betriebsrente.

### **Kranken- und Pflegeversicherung.**

Die VBL ist verpflichtet, auch von der Betriebsrente wegen Erwerbsminderung Beiträge zur gesetzlichen Kranken- und Pflegeversicherung einzubehalten und an Ihre Krankenkasse abzuführen.

Dies gilt für VBL-Versicherte, die gesetzlich kranken- und pflegeversichert sind. Die Beiträge zur Krankenversicherung aus der Betriebsrente bemessen sich nach dem vollen allgemeinen Beitragssatz und dem Zusatzbeitrag der jeweiligen Krankenkasse.

Der reguläre Beitragssatz zur gesetzlichen Pflegeversicherung beträgt für Versicherte mit Kindern 3,4 Prozent und für Versicherte ohne Kinder 4,0 Prozent. Ausnahmen und Besonderheiten zu dieser gesetzlichen Festlegung haben wir Ihnen hier zusammengefasst:

Link [VBL-Neuerungen in der Kranken- und Pflegeversicherung](#)

Weitere Informationen zur Kranken- und Pflegeversicherung finden Sie hier:

Link: [Allgemeines zur Kranken- und Pflegeversicherung](#)

## Wie kann ich die Erwerbsminderungsrente beantragen?

Eine Betriebsrente bei der VBL zu beantragen, soll für unsere Versicherten so einfach wie möglich sein.

Sicher und schnell geht dies, wenn Sie Ihren Rentenanspruch bei uns online stellen. Bitte nutzen Sie hierzu unseren Service in Ihrem persönlichen VBL-Kundenportal Meine VBL.

Link: [Erwerbsminderungsrente beantragen](#)

Hinweis: Für die Beantragung der Erwerbsminderungsrente benötigen wir auch einige Angaben Ihres Arbeitgebers. Sofern Sie den Rentenanspruch online stellen, werden Sie hierauf gesondert aufmerksam gemacht.

Sie können uns Ihren Rentenantrag aber auch per Post zusenden. Bitte denken Sie daran, dass Sie in diesem Fall Ihren Arbeitgeber gesondert informieren müssen.

Welche Unterlagen wir für einen Antrag per Post benötigen, haben wir Ihnen hier zusammengestellt:

- [Erwerbsminderungsrente für Versicherte mit Anspruch auf gesetzliche Rente](#)
- [Erwerbsminderungsrente für Versicherte ohne Anspruch auf gesetzliche Rente](#)

Weitere Informationen zur Betriebsrente wegen Erwerbsminderung finden Sie hier:

Download:

- [VBLvideocast VBLklassik - Betriebsrente wegen Erwerbsminderung](#)
- [VBLspezial 02 Änderungen im Beschäftigungsverhältnis, PDF, 558 KB](#)
- [VBLspezial 03 Hinweise zur Betriebsrente, PDF, 1,9 MB](#)

## Für betriebliche Interessenvertretungen: Jetzt anmelden zum VBLkongress 2024.



Die betrieblichen Interessenvertretungen kümmern sich um zentrale Anliegen aus den Belegschaften. Auch zur Zusatzversorgung bei der VBL gibt es immer wieder Klärungsbedarfe.

Beim VBLkongress 2024 finden die Interessenvertretungen alle Informationen zur VBL und eine gemeinsame Austauschplattform.

Betriebs- und Personalräte, Gleichstellungsbeauftragte und Schwerbehindertenvertretungen der bei uns beteiligten Arbeitgeber sind auch in diesem Jahr wieder herzlich zum VBLkongress eingeladen.

Informieren Sie sich aus erster Hand über Regelungen und Neuigkeiten in der Zusatzversorgung bei der VBL. Auf dem VBLkongress möchten wir Ihnen aktuelle Informationen zur betrieblichen Altersversorgung vorstellen und gerne mit Ihnen ins Gespräch kommen.

Die Teilnahme an unseren Veranstaltungen ist für Sie kostenfrei. Sie können zwischen unseren Präsenzterminen in Nürnberg, Berlin oder Hamburg sowie drei Online-Terminen wählen.

Nähere Informationen zur Agenda, den Tagungsorten und zur Anmeldung finden Sie nachfolgend.

Link: [VBLkongress](#)

Gerne können Sie diese exklusive Informationsmöglichkeit für betriebliche Interessenvertretungen an geeignete Personen bei Ihnen vor Ort weitergeben.

Für Ihre Anmeldung zum VBLkongress 2024 benötigen Sie die Dienststellen-Kontonummer Ihres Arbeitgebers. Bei Fragen hierzu senden Sie uns einfach eine E-Mail an [kundenberatung@vbl.de](mailto:kundenberatung@vbl.de)

Wir freuen uns auf den gemeinsamen Austausch!

## Für befristet wissenschaftlich Beschäftigte: VBLspezi als mit Hinweisen in englischer Sprache.



Zur betrieblichen Altersversorgung für befristet wissenschaftlich Beschäftigte gibt es einige Besonderheiten zu beachten.

Alle Hinweise und Entscheidungshilfen stehen für diesen Personenkreis ab sofort auch wieder in englischer Sprache zur Verfügung.

Befristet wissenschaftlich Beschäftigte werden oft für kurze Zeiträume eingestellt. Hierbei besteht vielfach keine Gelegenheit, die in der VBLklassik für einen Rentenanspruch erforderliche Wartezeit zu erfüllen.

Darum können sich diese Beschäftigten unter bestimmten Voraussetzungen von der VBLklassik befreien lassen. Stattdessen haben die Arbeitgeber dann eine zusätzliche Altersvorsorge in der freiwilligen Versicherung, der VBLextra, zu begründen. In der VBLextra kommt es für den Rentenanspruch nicht auf die Erfüllung einer Wartezeit an.

In unseren VBLspezi als stellen wir die wichtigsten Informationen zu der Sonderregelung zusammen:

- [VBLspezial 04 Befristete wissenschaftliche Tätigkeit an Hochschulen/Forschungseinrichtungen im Tarifgebiet West, PDF, 499 KB](#)
- [VBLspezial 05 Befristete wissenschaftliche Tätigkeit an Hochschulen/Forschungseinrichtungen im Tarifgebiet Ost, PDF, 542 KB](#)

Auf vielfachen Wunsch stehen diese aktualisierten Informationen nun auch wieder in englischer Sprache zur Verfügung:

- [VBLspezial 04a in english for employees with a short-term scientific position in academia or research in the western Länder of Germany, PDF, 228 KB](#)
- [VBLspezial 05a in english for employees with a short-term scientific position in academia or research in the eastern Länder of Germany, 213 KB](#)

In diesen VBLspezi als erfahren Sie,

- unter welchen Voraussetzungen eine Wahlmöglichkeit zwischen der VBLklassik und der VBLextra besteht,
- welche Unterschiede zwischen diesen Versicherungen für die Entscheidung relevant sind und
- welche Besonderheiten bei einer späteren Änderung im Beschäftigungsverhältnis beachtet werden sollten.

Die bei uns beteiligten Arbeitgeber können gerne den Bestellservice nutzen und kostenfrei die gewünschte Anzahl an Druckexemplaren bei uns bestellen.

Link: [Bestellservice in Meine VBL für Arbeitgeber](#)

Wir sind Ihnen dankbar, wenn Sie die Informationen an den betroffenen Personenkreis weitergeben.



## Sicher ist sicher. Informationssicherheit.



Weltweit nimmt die Bedrohung durch Cyberkriminalität zu. Täglich können Staaten, Institutionen, Unternehmen und auch private Internetnutzende Zielscheibe eines Cyberangriffs werden. Mehr dazu lesen Sie im dritten Teil der Artikelreihe zum VBL-Geschäftsbericht „Sicher ist sicher.“

Datenschutz ist nach der Rechtsprechung des Bundesverfassungsgerichts ein Grundrecht. Danach können die Betroffenen grundsätzlich entscheiden, wem sie welche persönlichen Informationen bekannt geben.<sup>1</sup> Vor zwei Jahren gaben erst 22 Prozent der Unternehmen an, die Datenschutzgrundverordnung vollständig umgesetzt zu haben, 40 Prozent größtenteils.<sup>2</sup>

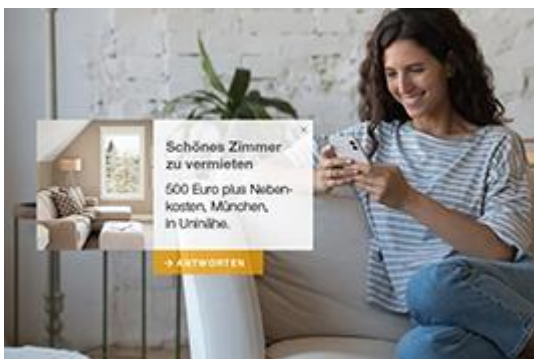
### Risiken erkennen.

Wie ist die Einschätzung der Menschen, wenn es um die Sicherheit ihrer Daten im Internet geht? 57 Prozent gaben an, hinsichtlich der Verwendung ihrer persönlichen Daten durch Unternehmen sehr beziehungsweise etwas besorgt zu sein. Lediglich die Hälfte der Bevölkerung hat Vertrauen in die Sicherheit von persönlichen Daten, die von Behörden gespeichert werden. Und 30 Prozent haben bereits vor zwei Jahren soziale Netzwerke temporär oder dauerhaft wegen Datenschutzbedenken verlassen.<sup>3</sup>

Dr. André Groll, IT-Sicherheitsbeauftragter der VBL, sagt: „Die Gefährdungslage war noch nie so groß wie heute. Gerade in Zeiten zunehmender Vernetzung, fortschreitender Digitalisierung und damit wachsender Abhängigkeit von Informations- und Kommunikationstechnik nimmt das Sicherheitsbedürfnis immer weiter zu. Daher ist es für die VBL unverzichtbar, Anwendungen, IT-Systeme, Kommunikationsverbindungen et cetera abzusichern und gegen Angriffe zu schützen und so das Restrisiko zu minimieren.“

Wir betreiben deshalb ein Informationssicherheitsmanagement-System (ISMS) auf Basis des IT-Grundschutzes des Bundesamts für Sicherheit in der Informationstechnik (BSI), das kontinuierlich an die Gegebenheiten angepasst wird.“

### Ich bin du. Ein Beispiel für Identitätsdiebstahl.



Marina, eine Studentin, sucht ein bezahlbares Zimmer in München. Nach langer Suche findet sie online ein Angebot und nimmt Kontakt mit einer „italienischen Flugbegleiterin“ auf. Diese bittet sie um eine Kopie ihres Reisepasses und die Überweisung der Kautions auf ein belgisches Bankkonto.

Die Studentin ist alarmiert, aber die Verzweiflung über die Wohnungssituation ist so groß, dass sie ein Bild von ihrem Reisepass online verschickt und die Kautions überweist. Doch dies kostet sie ihre

Identität. Monate später melden sich Menschen, denen sie angeblich eine Wohnung vermietet oder ein Auto verkauft hat. Der Schock ist groß: Jemand gibt sich als sie aus und benutzt ihre Daten für Betrugsdelikte.

Aktuell nimmt Identitätsdiebstahl zu. Laut Bundeskriminalamt liegt der Anstieg bei 38,6 Prozent. So werden mit gestohlenen Daten beispielsweise Waren online bestellt, Abos und Verträge abgeschlossen oder gefakte Onlineprofile erstellt. Hat ein Täter eine Kopie des Personalausweises, kann er potenziellen Opfern vorgaukeln, er hätte seriöse Absichten. Denn ein Ausweis enthält sensible Daten, die für Authentifizierungszwecke verwendet werden. So lassen sich Bankkonten eröffnen, gefälschte Schecks auf die Kontonummer des Inhabers erstellen oder andere offizielle Dokumente, wie ein Führerschein, ausstellen. Die Dunkelziffer-Studie des BKA zeigt: Etwa 14 Prozent der über 16-Jährigen ist bereits Opfer von Identitätsdiebstahl geworden.<sup>4</sup>

Download: [VBL-Geschäftsbericht 2022, PDF, 7 MB](#)

#### Quellen:

1 wikipedia.org, Datenschutz, 2022.

2 statista.com, Umfrage zum Stand der Umsetzung der DSGVO in Deutschland 2022, 2022.

3 statista.com, Datenschutz, 2022.

4 zeit.de, Identitätsdiebstahl, Sie werden von Fremden terrorisiert, 2022.